



Obras de adaptación no museo do pobo estradense «Manuel Reimóndez Portela»

Ana Pazos Bernárdez

1. Xustificación das obras

Tendo en conta que o progreso e o futuro dun pobo ven marcado polas circunstancias acontecidas no pasado, é importante coñecer as mesmas. Neste punto, entre moitos outros, é no que radica a importancia dun museo, axudando ao mesmo tempo, ao desenvolvemento e ao avance dende o eido social, cultural, económico, etnográfico, etc.

Cando un pobo coñece as súas orixes, formas de vida ancestrais, útiles, e demais medios, redunda directamente nun xeito e forma de entender a vida presente, pois pódese chegar a coñecer e comprender o por qué das circunstancias e costumes actuais.

É importante, polo tanto, manter as instalacións do museo nunhas condicións óptimas, e ao mesmo tempo, faise imprescindible dispoñer dun lugar axeitado para archivar os numerosos documentos que se conservan ao longo dos anos, existindo, ao mesmo tempo, un lugar adecuado para realizar labores de investigación, que redundarán no beneficio de todos.

Neste contexto procedín a redactar o correspondente proxecto, aos efectos de ser incluído dentro da liña de actuacións subvencio-

nada polo programa LEADER, e cuas características máis salientables se reflicten a continuación.

2. Características do proxecto

2.1. Solución adoptada

O Museo conta cunha superficie construída de 231,55 m² sobre unha parcela de 560,26 00 m².

A idea da reforma xurde da necesidade de dispor dunha zona adicada a arquivo e investigación e, tendo en conta que a exposición está perfectamente definida e aproveita toda a superficie, prantéxase actuar sobre unha ala lateral facendo un aproveitamento baixo-cuberta, respectando así ao máximo a distribución actual.

As superficies útiles e construídas das distintas zonas tanto no estado actual así coma no reformado son as seguintes:

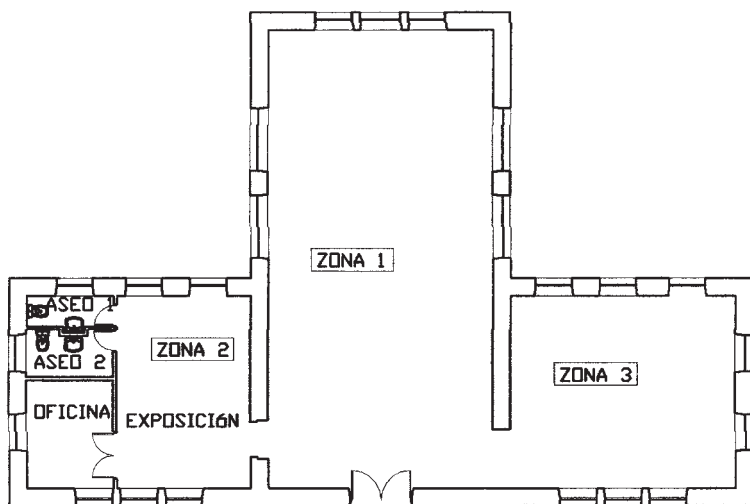
Estado actual	Sup. útil	Sup. construída
Zona 1	99,75 m ²	
Zona 2		
Exposición	25,05 m ²	
Oficina	9,21 m ²	
Aseo 1	2,72 m ²	
Aseo 2	3,83 m ²	
Zona 3	42,00 m ²	
TOTAL	182,56 m²	231,55 m²

Unha vez efectuada a reforma, as superficies útiles e construídas quedarán de acordo co sinalado no seguinte cadro:

Estado reformado	Sup. útil	Sup. construída
Planta baixa		
Zona 1	99,75 m ²	231,55 m²
Zona 2		
Exposición	26,20 m ²	
Escaleira	8,40 m ²	
Aseo 1	2,72 m ²	
Aseo 2	3,83 m ²	
Zona 3	42,00 m ²	
TOTAL	182,90 m²	
Planta baixocuberta		
Zona 2		55,55 m²
Oficina	10,40 m ²	
Arquivo-investigación	23,27 m ²	
Escaleira	7,68 m ²	
TOTAL	41,35 m²	

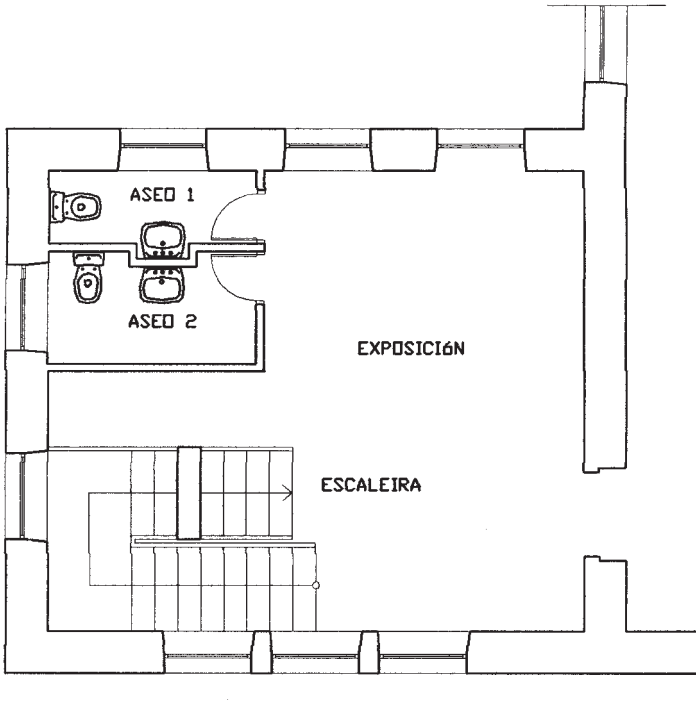
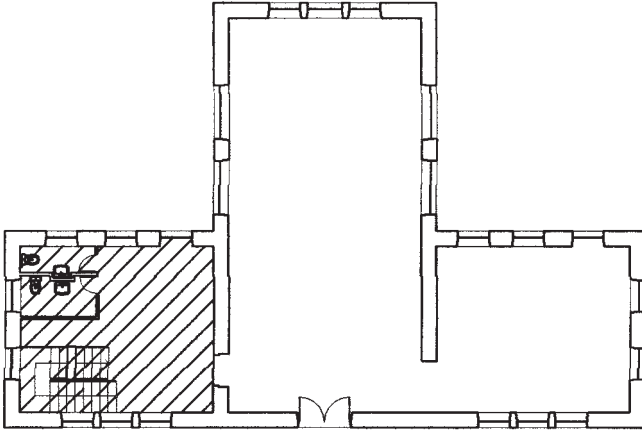
A distribución das distintas zonas pódense apreciar nos planos que a continuación se presentan:

Estado actual: Planta xeral, deseño



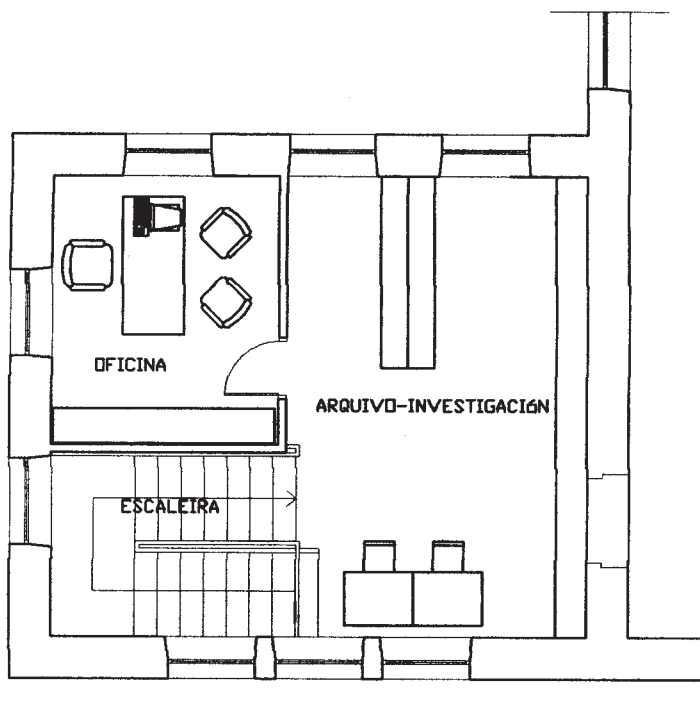
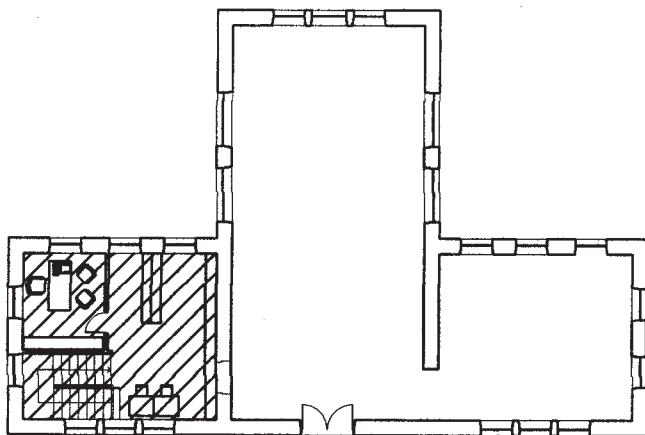
Estado reformado

Planta baixa, diseño



Estado reformado

Planta baixocuberta, diseño



2.2. Aspectos funcionais, formais e técnicos

O programa desenrólase nun volume compacto sen efectuar ningún tipo de modificación.

Tamén foron tidas en conta as circulacións, radios de xiro das portas e o seu sentido de apertura.

Prantéxase a execución dunha estrutura mixta metálica e de madeira cunha escaleira para comunicar ambos espazos das mesmas características; para elo as obras a realizar na planta baixa consisten en derrubar o forxado de madeira sito sobre os aseos e oficina, o tabique delimitador da oficina, repicado da pedra para deixala vista coma no resto dos paramentos, pintar os paramentos de fábrica de ladrillo e retirar o material disposto nas fiestras e portas co obxecto de devolverlle a súa función permitindo a entrada de luz e ventilación natural. No que respecta á planta baixocuberta delimitarase a oficina con tabiquería lixeira de pladur e pintarase, dotarase da correspondente instalación de electricidade e do mobiliario a efectos de deixar rematada a obra de reforma.